



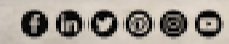
**PANZERI**<sup>®</sup> journal  
WE MAKE LIGHT

## Brooklyn Round\_

Design\_Enzo Panzeri 2017



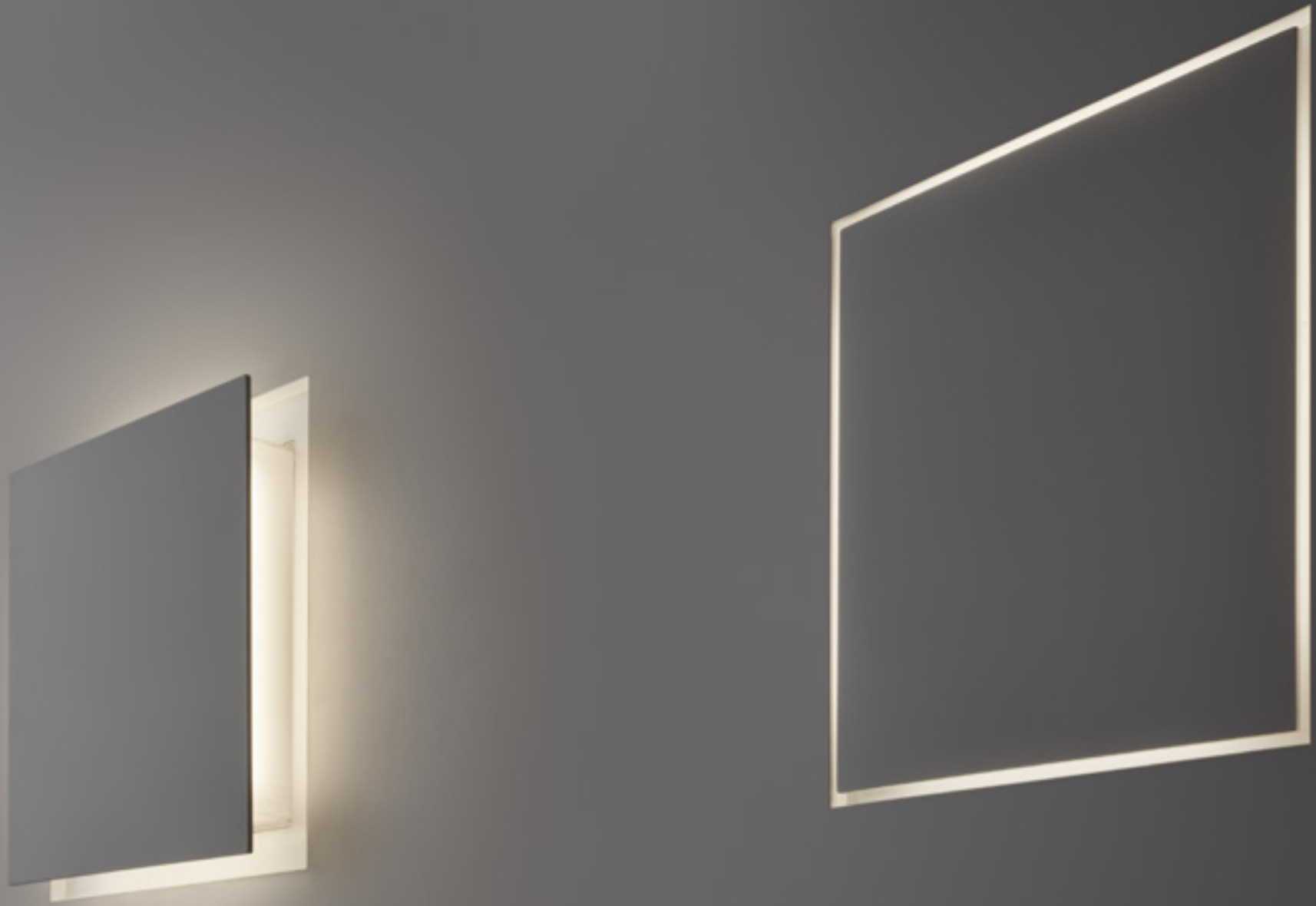
PANZERI CARLO S.R.L.  
Via Padania, 8 - 20853  
Biassono MB - Italy  
Sede Legale: Via Mameli, 11  
20851 Lissone MB - Italy  
T +39 039 2497483  
F +39 039 2497396  
panzeri@panzeri.it  
export@panzeri.it

  
**PANZERI.IT**



# AlDecimo\_

Design\_Carmen Ferrara 2017



**Viisi\_**

Design\_Minelli | Fossati 2017





# To-be\_

Design\_Enzo Panzeri 2017



ø 55 mm



ø 32 mm



ø 22 mm



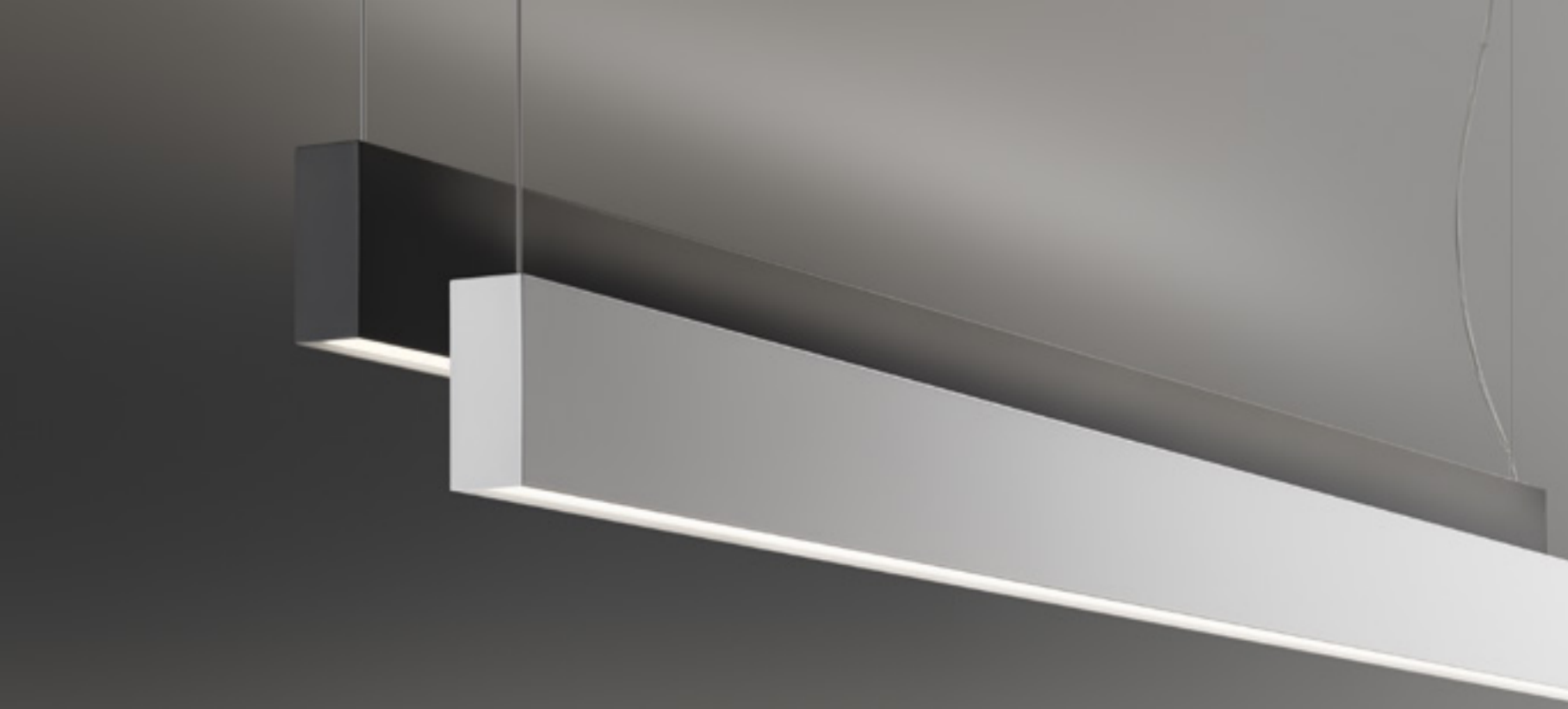
# Olivia, Emma&Clio\_

Design\_Sivia Poma 2015/2017



**Giano\_**

Design\_Studio Tecnico Panzeri 2017



**CORNER**  
XG2045



**QUEENS MINI**  
PROIETTORE LED



sensore di luminosità  
light intensity sensor

sensore di temperatura  
temperature sensor

## Jackie IoT

Design Enzo Panzeri 2015



La versione Jackie IoT, oltre alla regolazione tramite TOUCH DIM, integra la versione stand alone di dimmerazione usando L'App di Panzeri su smartphone o tablet. Grazie al sensore ed al modulo Bluetooth integrato, nella lampada sono disponibili le funzioni di rilevamento presenza, accensione programmata e rilevamento di luminosità/temperatura/umidità all'interno dell'ambiente. Il sensore assicura delle misurazioni accurate in qualsiasi ambiente. Inoltre, queste integrazioni tecnologiche permettono a Jackie IoT di essere abilitata ad interagire e diventare fulcro del sistema Otomo®: un sistema di Building Automation nato per garantire il massimo risparmio energetico in ambienti direzionali. Ogni apparecchio Jackie IoT funziona da ripetitore wireless creando una rete mesh e garantendo la regolazione automatica ed il controllo (luci, temperatura, tapparelle) di vari ambienti.

The Jackie IoT version, besides TOUCH DIM regulation, integrates a stand-alone dimming version using the Panzeri's app for smartphone and tablet. Thanks to the sensor and the integrated module Bluetooth are available functions as programming on/off cycle, presence / brightness / temperature and humidity detection. The sensor ensures accurate measurements in any environment. Moreover, these technological integrations allow Jackie IoT to interact and become the focus of the Otomo® system: a building automation system created to ensure maximum energy savings in executive offices. Each Jackie IoT unit works as a wireless repeater, creating a mesh network and ensuring the automatic regulation and control (lighting, temperature, blinds) for various environments.

