



Typ: nástěnné svítidlo
Těleso svítidla: bíle lakovaný plech
Stínítko: akrylátové sklo nebo kombinace akrylátové sklo / nerez

Type: wall lamp
Light body: white painted steel plate
Diffuser: acryl glass or combination acryl glass / stainless

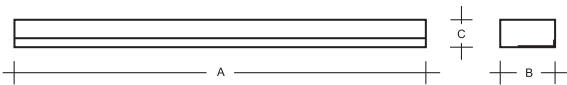
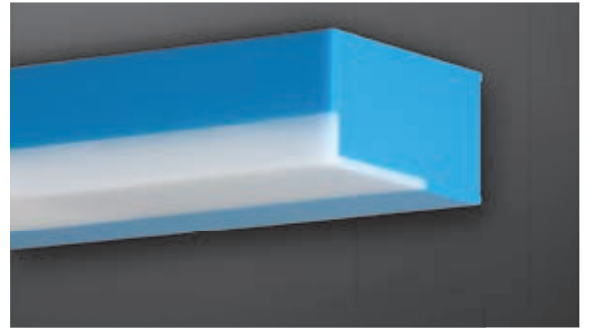
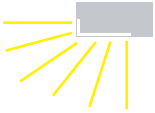
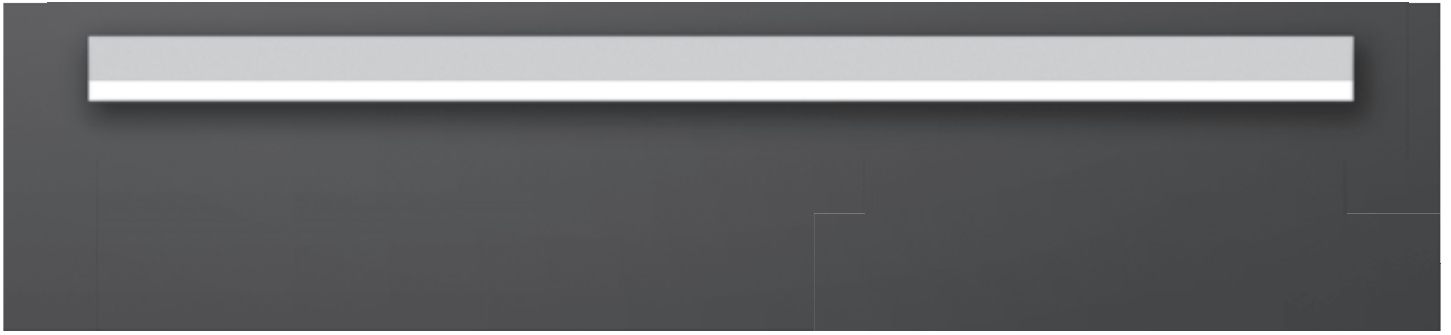
Тип: настенный светильник
Корпус светильника: листовая сталь покрытая белым лаком
Абаруж: акрилового стекла или комбинация акрилового стекла / нержавеющей сталь

Typ: Wandleuchte
Gehäuse: weiß lackiertes Stahlblech
Schirm: Acrylglas oder Kombination Acrylglas / rostfrei

Type: luminaire mural
Le corps du luminaire: tôle en acier peint en blanc
Abat-jour: verre acrylique ou combinaison verre acrylique / inox

Typ: lampa naścienna
Korpus lampy: stal malowana na biało
Dyfuzor: szkło akrylowe lub kombinacja szkła akrylowe / stal nierdzewna





Type PMMA

			A	B	C	☰
l1.124.600.X EVG	1x24W	G5	600	80	40	1400
l1.124.600.X EVG multi	1x14W/1x24W	G5	600	80	40	1400
l1.139.900.X EVG	1x39W	G5	900	80	40	2000
l1.139.900.X EVG multi	1x21W/1x39W	G5	900	80	40	2000
l1.154.1200.X EVG	1x54W	G5	1200	80	40	2600
l1.154.1200.X EVG multi	1x28W/1x54W	G5	1200	80	40	2600

IP20

LED Type PMMA

	W	K	lm	A	B	C	☰
l1.L11.600.X	15,6	3000	2260	600	80	40	1400
l1.L12.600.X	15,6	4000	2340	600	80	40	1400
l1.L11.900.X	21,5	3000	3160	900	80	40	2000
l1.L12.900.X	21,5	4000	3270	900	80	40	2000
l1.L11.1200.X	31,2	3000	4520	1200	80	40	2600
l1.L12.1200.X	31,2	4000	4680	1200	80	40	2600

X- (nerez / stainless steel / нержавеющей сталь / Edelstahl / inox / stal nierdzewna)

IP20